

WESTON
TOOLS



Servicios Industriales
DEL PACÍFICO

2023 CATÁLOGO Seguridad



Lente Senador

Lente de seguridad con laterales curvos de policarbonato
Mica de policarbonato gris
Tratamiento antirayaduras



Bolsa Colgante

Código	Laterales	MIN	CAJA	MASTER
ST-6-500-014	Negro	1	12	300

Lente Súper Claro

Lente de seguridad con marco curvo de policarbonato
Mica de policarbonato clara



ST-6-500-016



ST-6-500-018

Con gomas nasales



Bolsa Colgante

Código	Tratamiento	MIN	CAJA	MASTER
ST-6-500-016	Antirayaduras	1	12	300
ST-6-500-018	Antiepañeo	1	-	-

Lente General Sargento

Lente de seguridad con marco cuadrado de policarbonato
Mica de policarbonato
Orificios en patas para cordón



Largo de pata ajustable



ST-6-500-052



ST-6-500-040



ST-6-500-051



ST-6-500-030 / ST-6-500-050



Bolsa Colgante

Código	Mica	Tratamiento	MIN	CAJA	MASTER
ST-6-500-030	Clara	Antirayaduras	1	12	300
ST-6-500-040	Gris	Antirayaduras	1	12	240
ST-6-500-050	Clara	Antiepañeo	1	12	240
ST-6-500-051	Sombra #3	Antiepañeo	1	12	240
ST-6-500-052	Sombra #5	Antiepañeo	1	12	240

Lente General Tricolor

Lente de seguridad con marco cuadrado tricolor de policarbonato
Mica de policarbonato
Tratamiento anti-rayaduras
Orificios en patas para cordón



Largo de pata ajustable



ST-6-500-065



ST-6-500-066



Bolsa Colgante

Código	Mica	Tratamiento	MIN	CAJA	MASTER
ST-6-500-065	Gris	Antirayaduras	1	12	300
ST-6-500-066	Clara	Antirayaduras	1	12	240

Lente PC

Lente de seguridad 100% de policarbonato
Protección contra rayos UV
Puente nasal universal
Tratamiento anti-rayaduras y anti-empañeo
Protege contra rebabas y otras pequeñas partículas
* Para uso en interiores y exteriores ya que ayudan a disipar el reflejo de la luz solar, ideales para trabajadores que se desplazan dentro y fuera del almacén



* ST-6-500-100



ST-6-500-090 / ST-6-500-105



ST-6-500-095 / ST-6-500-115



Lente Aviator

Mica de policarbonato clara
Gomas en nariz y patas



Código	Mica	Tratamiento	MIN	CAJA	MASTER
ST-6-500-090	Gris	-	1	12	300
ST-6-500-095	Clara	-	1	12	300
ST-6-500-100	*Clara Interior/exterior	-	1	12	300
ST-6-500-105	Gris	Antiepañeo + antirayaduras	1	12	300
ST-6-500-115	Clara	Antiepañeo + antirayaduras	1	12	300

Código	Tratamiento
ST-6-500-070	Antirayaduras
ST-6-500-075	Antiepañeo

Goggle para Soldar

Permite trabajar de una manera fresca y eficiente
Banda elástica para un ajuste perfecto



Ventanilla para entrada de aire



Código	Descripción
ST-6-500-150	Con mica sombra #5

Cordón para Lente

Lavable
Ligero
Fácil de usar



Código	Material	Longitud
ST-6-500-120	Nailon	65 cm

Orejera Plegable para Casco

Arco de plástico flexible
Sistema desmontable para facilitar su limpieza
Gira 360°
Fácil de colocar



Código	Material	NRR
ST-6-500-180	Poliuretano	28 dB



Tapón Auditivo Reusable Tipo 3 Capas

NRR: 26dB
 Tapón de silicón, 32.67mm de alto total
 Cordón de PVC
 Resistente al agua
 Se puede lavar para ser reusado
 Excelente efecto de reducción de ruido
 Suave y cómodo
 Ideal para usarse en construcción, manufactura, e incluso para nadar y dormir
 Cumple con ANSI S3.19 1974



MIN: 100 / CAJA: 1000

Código	Presentación	Medidas			
ST-6-500-190	Bolsa de plástico + practicaja	Ø Primera capa	Ø Segunda capa	Ø Tercera capa	Ø Sujetador
ST-6-500-195	Estuche plástico + caja blanca	9.02 mm	11.81 mm	13.85 mm	5.88 mm



Tapón Auditivo Desechable Tipo Bala

NRR: 33dB
 Tapón de poliuretano, 27 mm de alto total
 Cordón de PVC
 Suave y cómodo
 Diseño cónico de espuma moldeable se adapta a la forma del canal auditivo
 Excelente efecto de aislamiento acústico
 Ideal para usarse en construcción, manufactura e incluso dormir
 Cumple con ANSI S3.19 1974



MIN: 100 / CAJA: 1000

Código	Presentación individual	Alto total	Ø de base
ST-6-500-210	Bolsa de plástico	27 mm	12 mm



Rodillera con Soporte

Unitalla
 Diseño ergonómico que ayuda a prevenir la abrasión
 Cómodas correas elásticas de fácil ajuste
 Mayor protección para las rodillas
 MULTIUSOS: Mampostería, carpintería, revestimiento de pisos y reparaciones en el hogar



Código	Soporte	Uso
ST-6-500-250	Plástico	Ligero
ST-6-500-251	Plástico reforzado	Profesional



Bota Jardinera

Fabricada en PVC por inyección directa
 Resistencia: agua, vapor, fango, lodo, barro, lluvia, etc.
 Altura de 40 cm +/-2, con adaptador de altura a 35 y 30 cm
 Suela con grabado especial para un mayor agarre en pisos húmedos
 Usos: para agricultura y jardinería, servicio de limpieza, empacadoras, etc.
 Cumple con la norma NMX-051, resistencia a la flexión en pruebas de 50,000 ciclos



Código	Talla
ST-6-600-724	24
ST-6-600-725	25
ST-6-600-726	26
ST-6-600-727	27
ST-6-600-728	28
ST-6-600-729	29
ST-6-600-730	30



Bota Industrial con Casquillo de Acero

Fabricada en PVC por inyección directa
 Resistencia: hidrocarburos, grasas, aceites, sangre, fertilizantes, detergentes, agua, fango y lodo
 Altura de 40 cm +/-2, con adaptador de altura a 35 y 30 cm
 Suela con grabado especial para un mayor agarre en pisos húmedos, contiene NITRI POWER, compuesto especial que le otorga mayor resistencia y flexibilidad con líquidos agresivos y bajas temperaturas
 Usos: para procesos industriales como industrias químicas, petrolera, minería, construcción y cementera
 Cumple con la norma NMX-051, resistencia a la flexión en pruebas de 50,000 ciclos



Código	Talla
ST-6-600-924	24
ST-6-600-925	25
ST-6-600-926	26
ST-6-600-927	27
ST-6-600-928	28
ST-6-600-929	29
ST-6-600-930	30



Bota Sanitaria

Fabricada en PVC por inyección directa
 Resistencia: fertilizantes, detergentes, agua, fango y lodo
 Altura de 40 cm +/-2, con adaptador de altura a 35 y 30 cm
 Suela con grabado especial para un mayor agarre en pisos húmedos
 Usos: empacadoras, procesadoras de lácteos, embutidos y procesos alimenticios terminados, pesqueras, sanitarias para laboratorios, farmacéuticas, etc.
 Cumple con la norma NMX-051, resistencia a la flexión en pruebas de 50,000 ciclos



Código	Talla
ST-6-600-824	24
ST-6-600-825	25
ST-6-600-826	26
ST-6-600-827	27
ST-6-600-828	28
ST-6-600-829	29
ST-6-600-830	30





Guante de Nailon con Poliuretano

Fabricado en nailon 13Ga
Recubrimiento de poliuretano para excelente destreza en el trabajo
Composición: nailon 70%, poliuretano 30%

EN388:2016



4131X



Recubrimiento de poliuretano



Recubrimiento de poliuretano



Caballote

MIN: 10 / CAJA: 100

Código	Talla	Color
ST018-18	8	Negro
ST018-19	9	Negro
ST018-21	8	Gris
ST018-22	9	Gris

Guante de Nailon con Nitrilo

Fabricado en nailon 13 Ga
Recubrimiento de nitrilo antiderrapante y resistente a aceites y derivados

Gran agarre en seco, comodidad, flexibilidad y elasticidad
Composición: nailon 45%, nitrilo 55% (caucho sintético)

EN388:2016



4121X



Recubrimiento de nitrilo



Caballote

MIN: 10 / CAJA: 100

Código	Talla	Largo
ST018-15	8	250 mm
ST018-16	9	260 mm

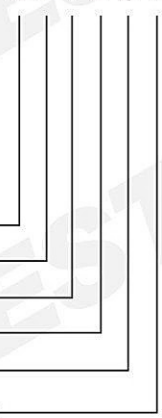
GUANTES NIVELES DE RENDIMIENTO

Norma europea para evaluar riesgos mecánicos para la protección de la manos

EN 388:2016



4 4 4 2 C X



Abrasión	1-4
Corte (Test coup)	1-5
Desgarre	1-4
Perforación	1-4
Corte (Test TDM-100)	A-F
Impacto	P, F, X

La letra X indica que no se ha realizado el test o bien que no es aplicable

Guante de Nailon con Nitrilo Espumado

Fabricado en nailon 13 Ga
Gran agarre en seco, comodidad, flexibilidad y elasticidad

Recubrimiento de nitrilo espumado altamente antiderrapante y resistente a aceites y derivados
Composición: nailon 45%, nitrilo 55% (caucho sintético)

EN388:2016



4121X

Recubrimiento de nitrilo espumado



Caballote

MIN: 10 / CAJA: 100

Código	Talla	Largo
ST018-12	8	250 mm
ST018-13	9	260 mm



Guante de Nailon con Látex

Fabricado en nailon 13 Ga
Recubrimiento de látex en palmas y dedos

Acabado rugoso para máximo agarre
Composición: poliéster 45%, látex 55%

EN388:2016



2131X

Recubrimiento de látex



Caballote

MIN: 12 / CAJA: 100

Código	Talla
ST018-40	Unitalla

Guante Anticorte

Resistencia al corte nivel 5
Fabricado en polietileno de alto rendimiento resistente al corte

Recubrimiento de poliuretano en palma para mejor destreza
Calibre 13
Composición: polietileno 80%, poliuretano 20%

EN388:2016



4X42C

Recubrimiento de poliuretano en palma y dedos



Caballote

MIN: 10 / CAJA: 100

Código	Talla	Largo
ST018-1	7	230 mm
ST018-2	8	240 mm
ST018-3	9	250 mm



Guante Anticorte

Resistencia al corte nivel 5
Fabricado en polietileno de alto rendimiento resistente al corte

Recubrimiento de poliuretano en palma para mejor destreza
Calibre 13
Composición: polietileno 80%, poliuretano 20%

EN388:2016



4X42C

Recubrimiento de poliuretano en palma y dedos



Caballote

MIN: 10 / CAJA: 100

Código	Talla	Largo
ST018-20	9	250 mm
ST018-30	10	260 mm



Guante de Construcción

Recubrimiento grueso de caucho
Máximo nivel contra desgarre
Ideal para protección contra materiales abrasivos en trabajos de construcción
Interior cómodo
Uso general
Composición: 40% poliéster y 60% caucho laminado
Calibre 10

EN388:2016



3141X



Recubrimiento grueso de caucho



Caballote

MIN: 10 / CAJA: 120

Código	Talla	Largo
ST020-55	Unitalla	270 mm

Guante Antivibración

Puntos de espuma de látex absorben la vibración
Máximo nivel contra desgarre
Ideal para usar equipo de construcción o carpintería que emite mucha vibración
Composición: 30% algodón y 70% goma de látex
Calibre 10

EN388:2016



3142X

Puntos de espuma de látex que absorben la vibración



Caballote

MIN: 10 / CAJA: 120

Código	Talla	Largo
ST020-60	Unitalla	250 mm



Guante Tipo Japonés

Unitalla
Composición: 2 hilos de algodón/poliéster crudo
Tejido en una sola pieza
Puño elástico, reforzado con liga
Resistente al lavado industrial
De uso ambidiestro
Ideal para trabajo ligero, usos generales



Caballote

MIN: 10 / CAJA: 150

Código	Color	Medida	Peso por par
ST020-05	Crudo	20.8 cm	22 gr



HECHO EN MÉXICO

Guante Reforzado

Fabricado con fibra de aramida Kevlar®
Guante ambidiestro
Ofrece mayor flexibilidad, destreza y sensibilidad
Recomendado para trabajos que requieran protección a temperaturas altas, al corte y a la abrasión



DuPont™ y Kevlar® son marcas registradas o marcas comerciales de E.I. du Pont de Nemours and Company

Código	Talla	Tejido	Fibra de aramida	Resistencia térmica
ST019-10	7	Pesado (90 gr)	5 hilos	340°C
ST019-15	8	Pesado (90 gr)	5 hilos	340°C
ST019-20	9	Pesado (90 gr)	5 hilos	340°C

MIN: 1 / CAJA: 10 / MASTER: 100

Código	Talla	Tejido	Fibra de aramida	Resistencia térmica
ST019-25	7	Mediano (60 gr)	3 hilos	280°C
ST019-30	8	Mediano (60 gr)	3 hilos	280°C
ST019-35	9	Mediano (60 gr)	3 hilos	280°C

Manga Reforzada

Fabricada con fibra de aramida Kevlar®
Resistente a altas temperaturas y al corte (nivel 3) y abrasión
Duración, confort y frescura
Tiene salida para el pulgar y así evitar se mueva
Ambidiestra
Para soldadura, industria automotriz, ensamble, metal mecánica
Lavable



Código	Largo	Presentación
ST019-05	18"	1 manga individual

MIN: 1 / CAJA: 10 / MASTER: 100

Guante Reforzado con Palma de Carnaza

Fabricado en tejido de aramida Kevlar®
Recubierto con palma de carnaza pulida para ofrecer mayor flexibilidad y durabilidad
Lavable
Recomendado para trabajos que requieran protección a temperaturas altas, al corte y a la abrasión



Recubrimiento de carnaza en palma

MIN: 10 / CAJA: 100

Código	Talla	Tejido	Fibra de aramida
ST019-40	Unitalla	60 gr	3 hilos

Guante Tejido Azul con Palma de Carnaza

100% hilo de poliéster-algodón
Recubierto con palma de carnaza pulida
Cómodos, flexibles, ventilados y lavables
Ideal para uso en general en donde exista poco riesgo de corte, abrasión y pinchazos moderados



Recubrimiento de carnaza en palma

Presentación

MIN 10 / CAJA: 100

Código	Talla
ST019-45	Unitalla

Guante de Algodón con Puntos PVC

Unitalla
Composición: 2 hilos de algodón/poliéster
Tejido en una sola pieza
Puño elástico, reforzado con liga
Resistente al lavado industrial
De uso ambidiestro; puntos de PVC en palma y dorso
Permite gran agarre por su propiedad antideslizante
Ideal para trabajo ligero, usos generales



Puntos de PVC en palma



Puntos de PVC en palma



Puntos de PVC en palma



Caballote

MIN: 10 / CAJA: 150

Código	Color de guante	Color puntos PVC	Peso por par	Medida
ST020-10	Blanco	Negro	87gr	24 cm
ST020-20	Multicolor	Negro	85gr	22.5 cm
ST020-25	Multicolor	Negro	56gr	16 cm

Guante Argonero de Res

Suave, cómodo y durable, con cintillo ajustable en el dorso
Recomendado para procesos donde se requiere la manipulación de herramientas de mano



Cintillo ajustable

Código	Talla
ST-6-500-302	Unitalla

Guante de Carnaza

Suave, flexible y resistente
Ideal para manipular tubos, bloques de concreto, vidrio, alambre de púas, varillas, etc.



Código	Características
ST-6-500-403	Corto
ST-6-500-405	Largo

Guante de Carnaza con Refuerzo Tipo Payaso

Elastico posterior para mejor ajuste
Puño de goma para mayor protección contra pinchazos
Composición: algodón 40%, cuero de vaca 40%, poliéster 20%



Palma reforzada



Caballote

MIN: 1 / CAJA: 12 / MASTER: 120

Código	Talla	Medida
ST-6-500-380	Unitalla	27.5 cm



Guante Soldador Azul

Fabricado en carnaza con interior afelpado para mejorar la sensación en las manos del usuario
Costuras reforzadas en palma y dedo pulgar protegiendo el área de mayor desgaste
Cosido con hilo de aramida Kevlar®
Ribeteado al contorno con bias color fluorescente
Gran durabilidad y flexibilidad
Ideal para trabajos de soldadura; protege contra chispas y salpicaduras



Costuras reforzadas

Presentación MIN: 25

Código	Largo	Ancho	Espesor de carnaza
ST-6-500-305	35 cm	13.5cm	1.5 a 1.7

Guante Soldador Azul con Refuerzo en Palma

Fabricado en carnaza con interior afelpado para mejorar la sensación en las manos del usuario
Refuerzo de piel en palma y dedo pulgar brindando extra protección a palma, índice y pulgar
Cosido con hilo de aramida Kevlar®
Ribeteado al contorno con bias color fluorescente
Gran durabilidad y flexibilidad
Mayor resistencia para trabajos de uso pesado
Ideal para trabajos de soldadura; protege contra chispas y salpicaduras



Refuerzo de piel en palma

Presentación MIN: 25

Código	Largo	Ancho	Espesor de carnaza
ST-6-500-305-01	35 cm	13.5cm	1.5 a 1.7

Mascarilla Desechable contra Polvos no Tóxicos

Protege contra polvo, polen y partículas suspendidas
Ayuda a la prevención de epidemias
Con clip metálico que se ajusta fácilmente al contorno de la nariz permitiendo una mejor sujeción
Sujetador elástico para dar un mayor confort en prolongados períodos de uso
Ideal para el hogar, jardinería y maderería



Presentación MIN: 50 / CAJA: 1000

Código	Presentación
ST-6-500-320	Cajita con 50 piezas

Respirador Desechable

Fabricado con material filtrante electrostático avanzado
Clip metálico ajustable a la nariz
Para trabajos libres de aceites
Ideal para minería, agricultura, alimentos, talleres, industria
Sujetador elástico de 33.5 cm de largo



Interior

Presentación MIN: 20 / CAJA: 400

Código	Presentación
ST-6-500-325	Cajita con 20 piezas

Respirador Desechable con Válvula

Fabricado con material filtrante electrostático avanzado
Con válvula de exhalación
Clip metálico ajustable a la nariz
Para trabajos libres de aceites
Ideal para minería, agricultura, alimentos, talleres, industria
Sujetador elástico de 33.5 cm de largo



Interior

Presentación MIN: 10 / CAJA: 200

Código	Presentación
ST-6-500-330	Cajita con 10 piezas

Respirador Desechable con Carbón Activado

Fabricado con material filtrante electrostático avanzado
Filtro de carbón activado que elimina olores molestos brindando una mayor comodidad y productividad
Clip metálico ajustable a la nariz
Para trabajos libres de aceites
Ideal para minería, agricultura, alimentos, talleres, industria
Sujetador elástico de 33.5 cm de largo



Interior

Presentación MIN: 20 / CAJA: 400

Código	Presentación
ST-6-500-332	Cajita con 20 piezas

Respirador Desechable con Válvula y Carbón Activado

Fabricado con material filtrante electrostático avanzado
Filtro de carbón activado que elimina olores molestos brindando una mayor comodidad y productividad
Con válvula de exhalación
Clip metálico ajustable a la nariz
Para trabajos libres de aceites
Ideal para minería, agricultura, alimentos, talleres, industria
Sujetador elástico de 33.5 cm de largo



Interior

Presentación MIN: 10 / CAJA: 200

Código	Presentación
ST-6-500-334	Cajita con 10 piezas

Protector Facial

Cabezal de polipropileno de alta densidad
Confortable suspensión con 3 puntos de ajuste
Mica de policarbonato resistente al impacto
Ajuste de matraca
Ligero y fácil de limpiar
Película de protección anti-rayaduras que debe removerse para el primer uso



Película de protección

Ajuste con matraca

Código	Talla	MIN: 1 / CAJA: 40
ST-6-500-225	8" a 15-1/2"	

Mica Facial de PVC

Mica clara de PVC
Protege la cara del usuario contra chispas, salpicaduras, pedazos de metal caliente, etc.
Mica universal para ser colocada en cualquier tipo de cabezal



Código	Medida	Grosor
ST-6-500-227	39 x 20.5 cm	0.93 mm

Cabezal para Mica Facial

Protector de frente de ABS resistente a los impactos que elimina las lesiones en la frente
Confortable suspensión con 3 puntos de ajuste



Ajuste con matraca

Código	Talla
ST-6-500-229	8" a 15-1/2"

Adaptador de Protector Facial de Plástico

Para cualquier casco tipo cachucha
Adaptable a cualquier tipo de mica



Código	Características
ST-6-500-443	Producto universal



Casco Industrial

TIPO I
CLASE E
Hecho en material termoplástico de alto impacto
Posee propiedades dieléctricas (20,000 volts)
Suspensión de 8 puntos de apoyo con ajuste
Cumple y excede las normas NOM-115 STPS-2009,
ANSI Z89.1-1997

Código	Color
ST-6-500-410	Amarillo
ST-6-500-415	Rojo
ST-6-500-420	Blanco
ST-6-500-425	Azul
ST-6-500-430	Naranja
ST-6-500-435	Gris
ST-6-500-440	Verde



WESTON
HECHO EN MEXICO

Bolsa
MIN: 1 / CAJA: 30

Casco Industrial con Matraca

TIPO I
CLASE E
Sistema de ajuste con matraca
Hecho en material termoplástico de alto impacto
Posee propiedades dieléctricas (20,000 volts)
Suspensión de 8 puntos de apoyo con ajuste
Cumple y excede las normas NOM-115 STPS-2009,
ANSI Z89.1-1997

Código	Color
ST-6-500-411	Amarillo
ST-6-500-416	Rojo
ST-6-500-420-1	Blanco
ST-6-500-426	Azul
ST-6-500-431	Naranja
ST-6-500-441	Verde



WESTON
HECHO EN MEXICO

Bolsa
MIN: 1 / CAJA: 30

Casco Ala Ancha

TIPO I
CLASE E
Hecho en material termoplástico de alto impacto
Posee propiedades dieléctricas (20,000 volts)
Suspensión de 8 puntos de apoyo con ajuste
Cumple y excede las normas NOM-115 STPS-2009,
ANSI Z-89.1-1997

Código	Color
ST-6-500-412	Amarillo
ST-6-500-417	Rojo
ST-6-500-421	Blanco
ST-6-500-427	Azul
ST-6-500-432	Naranja
ST-6-500-442	Verde



WESTON
HECHO EN MEXICO

Bolsa
MIN: 1 / CAJA: 25

TAMBIÉN CONTAMOS CON:

HERRAMIENTA DE CARGA

Ver página 240

SEGURIDAD

Cubrenucas para Casco

Se adapta a cualquier tipo de casco
Protege el cuello de los rayos del sol
Fabricado en poliéster y nailon
Fácil de instalar
Producto universal

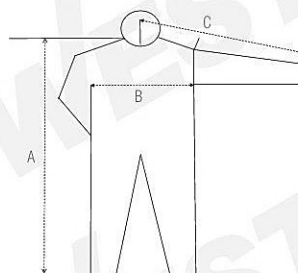
WESTON
NUEVO



Código	Color
ST-6-500-444-1	Amarillo neón
ST-6-500-444-2	Naranja neón

Overol Desechable

Elastico en gorro, puños, cintura y tobillos
Con cierre frontal, tela microporosa
Protege contra grasas, polvos, aerosoles,
líquidos y químicos ligeros no abrasivos
Ideal para operaciones de montaje, pintura,
servicios sanitarios, etc.
Composición: 70% polietileno y 30%
polipropileno - 55g/m²



Con zipper frontal



Bolsa
MIN: 1 / CAJA: 25

Código	Talla	Medidas		
		A	B	C
ST-6-500-455	M	164 cm	62 cm	73 cm
ST-6-500-456	L	168 cm	68 cm	73 cm
ST-6-500-457	XL	174 cm	71 cm	83 cm
ST-6-500-458	2XL	183 cm	75 cm	91 cm



Traje Impermeable

Fabricado en PVC con forros de poliéster
2 piezas: chamarra con capucha y pantalón
Costuras selladas por alta frecuencia
Resistente a agua, aceites, químicos
Capucha con cordón ajustable
Puños con broches ajustables
Cuenta con cierre y botones a presión de plástico
Espalda con ventilación transpirable



Código	Talla	Espesor	A	B	C	D	E
			(ancho de pecho)	(largo de gabardina)	(largo de manga)	(ancho de pierna)	(largo de pierna)
IM-005	CH	0.35 mm	63 cm	70 cm	71.5 cm	51 cm	97 cm
IM-010	M	0.35 mm	65 cm	73 cm	74.5 cm	51 cm	100 cm
IM-015	G	0.35 mm	67 cm	76 cm	77.5 cm	51 cm	103 cm
IM-020	EG	0.35 mm	69 cm	79 cm	80.5 cm	51 cm	106 cm

WESTON

MIN: 1 / CAJA: 20

Gabardina Impermeable

Fabricada en PVC con forros de poliéster
Costuras selladas por alta frecuencia
Resistente a agua, aceites, químicos
Capucha con cordón ajustable
Puños con broches ajustables
Cuenta con cierre y botones a presión de plástico
Espalda con ventilación transpirable



Código	Talla	Espesor	A	B	C
			(ancho de pecho)	(largo de gabardina)	(largo de manga)
IM-025	CH	0.35 mm	63 cm	116 cm	71.5 cm
IM-030	M	0.35 mm	65 cm	118 cm	74.5 cm
IM-035	G	0.35 mm	67 cm	118 cm	77.5 cm
IM-040	EG	0.35 mm	69 cm	118 cm	80.5 cm

MIN: 1 / CAJA: 25

Poncho Impermeable

Unitalla
Tamaño de 50" x 80"
Capucha con cordón ajustable
Cuenta con dos botones laterales para ajuste



Código	Material	Color	Resistencia a	Costuras	Espesor	MIN	CAJA
IM-045	PVC con forro de poliéster	Amarillo	Agua, aceites y químicos	Selladas por alta frecuencia	0.32 mm	1	25
IM-050	EVA	Gris	Agua	-	0.12 mm	1	100

WESTON

Chaleco Carrillero

Fabricado en malla de punto abierto con recubrimiento plástico
Broche de seguridad en el pecho
Reflejante de PVC color amarillo de 1-3/8" con micro esferas encapsuladas
Bies de propileno de 1" de alta resistencia
2 correas elásticas en los costados



Código	Color	MIN	CAJA
ST-6-600-400	Naranja	1	100

MIN: 1 / CAJA: 50

Chaleco de Malla con Reflejante

Fabricado en malla de punto abierto con recubrimiento plástico
Reflejante textil de alta visibilidad color gris de 1-3/8" de ancho
Broche de seguridad en el pecho
Bies de polipropileno de alta resistencia de 1"
Correas elásticas en los costados



Código	Color	MIN	CAJA
ST-6-600-465	Naranja	1	100
ST-6-600-465J	Verde	1	100

WESTON

Chaleco de Malla con Bies Amarillo

Fabricado en malla de punto abierto con recubrimiento plástico
Bies amarillo alta visibilidad
Reflejante térmico 100% de PVC resistente a los cambios de temperatura
Doble ajuste de gancho y felpa de 1" de alta resistencia



Código	Color	MIN	CAJA
ST-6-600-471	Naranja con bies amarillo	1	100

MIN: 1 / CAJA: 50

Chaleco de Alta Visibilidad

Tela 100% poliéster de alta visibilidad color naranja
Reflejante textil de 2" de ancho
Cierre frontal de 45 cm de largo



Código	Talla
ST-6-600-472	Mediana
ST-6-600-474	Grande
ST-6-600-476	Extra grande

WESTON

Chaleco Tipo Supervisor

Confeccionado en tela gabardina 25grs 100% algodón
Cinta reflejante PVC tipo día y noche de 2" de ancho
6 bolsillos al frente: porta radio, porta bolgrafo, bolsillo superior con gancho y felpa, bolsillo superior abierto y 2 inferiores con cierre
Bolsillo al reverso con cierre



Código	Talla	Color
ST-6-600-500	Unitalla	Naranja
ST-6-600-505	Unitalla	Azul marino
ST-6-600-510	Unitalla	Azul rey
ST-6-600-515	Unitalla	Rojo

WESTON
HECHO EN MÉXICO

Chaleco Tipo Geólogo

Con malla tipo jersey al reverso
Confeccionado en tela gabardina
Reflejante textil bicolor de 2" de ancho
4 bolsillos al frente: porta radio, bolsillo superior y 2 bolsillos inferiores con cierre



Código	Talla	Color
ST-6-600-520	L	Naranja
ST-6-600-525	XL	Naranja
ST-6-600-530	L	Azul marino
ST-6-600-535	XL	Azul marino
ST-6-600-540	L	Azul rey
ST-6-600-545	XL	Azul rey
ST-6-600-550	L	Rojo
ST-6-600-555	XL	Rojo

WESTON
HECHO EN MÉXICO

Chaleco G-MAX

Confeccionado en tela gabardina
Reflejante textil bicolor de 2" de ancho
7 bolsillos al frente
1 bolsillo en la parte posterior con cierre



Código	Talla	Color
ST-6-600-560	L	Naranja
ST-6-600-565	XL	Naranja
ST-6-600-570	L	Azul marino
ST-6-600-575	XL	Azul marino
ST-6-600-580	L	Azul rey
ST-6-600-585	XL	Azul rey
ST-6-600-590	L	Rojo
ST-6-600-595	XL	Rojo

WESTON
HECHO EN MÉXICO

Chaleco Clase II

Tela 100% poliéster alta visibilidad
2 bandas reflejantes alta visibilidad de 2" de ancho
Ajuste con gancho y felpa



Código	Talla	Color
ST-6-600-600	Unitalla	Naranja
ST-6-600-605	Unitalla	Verde

WESTON
HECHO EN MÉXICO

Detector de Metal Manual

Ideal para escaneo corporal
Alta sensibilidad: desde una moneda de USD ¢25
Alarma de sonido e indicador de LED rojo de detección
Para uso en para aeropuertos, escuelas, prisiones, clubes nocturnos, etc.
Incluye: bolsa transportadora, audífonos y batería de 9 V
Cumple con NOM-024



Código	Tipos de alerta
MD-0020	Audio, luz LED y vibración

MIMS
NOM CE

Capucha para Soldador de Carnaza

Uso rudo
Fabricada 100% de carnaza de res
Fácil de colocar y de quitar gracias a que no cuenta con ningún broche
Ofrece protección para la nuca, cabeza y cuello
Protege al soldador contra chispas, salpicaduras y del calor que se genera al soldar



Código	Talla	Material
ST-6-500-515	Unitalla	Carnaza

WESTON
HECHO EN MÉXICO

Capucha para Soldador de Mezcilla

Fabricada 100% con mezcilla de algodón de 14 oz
Protege nuca, cabeza y cuello del trabajador contra la exposición de chispas moderadas generadas al soldar
Fácil de colocar y de quitar gracias a que no cuenta con ningún broche
Ofrece seguridad, comodidad y frescura al trabajador
Color azul oscuro con bias rojo cosido



Código	Talla	Material
ST-6-500-518	Unitalla	Mezcilla

WESTON
HECHO EN MÉXICO

Mandil de Carnaza

Uso rudo
Fabricado de carnaza de res
Para protección de la piel y ropa de las chispas, salpicaduras y calor generado al soldar
Resistente y flexible



Código	Color	Medida
ST-6-500-303	Naranja	60 x 90 cm
ST-6-500-303-01	Gris	60 x 90 cm

WESTON

Mandil de Carnaza

Uso rudo
Fabricado 100% de carnaza de res en una sola pieza, uniforme (no es irregular)
Ataduras ajustables y hebillas plásticas de alta resistencia
Protege al trabajador en torso y parte del muslo contra la exposición de esquivas producidas al soldar
Ideal para trabajos con herramientas y materiales de alto riesgo, trabajos de soldadura, trabajos de fundición y manejo de objetos calientes



Código	Talla	Material	Medida
ST-6-500-521	Unitalla	Carnaza	50 x 80 cm

WESTON
HECHO EN MÉXICO



Mandil de Mezclilla

Fabricado con mezclilla 100% de algodón de 14 onzas

Protege al trabajador en torso y parte del muslo contra la exposición de chispas moderadas generadas al soldar

Puede usarse en trabajos de carga y descarga de material para construcción, manejo de objetos ligeramente calientes, etc.

Ataduras ajustables y hebillas plásticas de alta resistencia

Color azul oscuro con bias rojo cosido



Código	Talla	Material	Medida
ST-6-500-524	Unitalla	Mezclilla	50 x 80 cm

Mangas de Carnaza

Uso rudo

Fabricadas 100% de carnaza de res, uniforme (no irregular)

Ataduras ajustables y hebillas plásticas de alta resistencia

Suave, flexible y cómodas, su horma se adapta ergonómicamente a la postura natural del brazo

Protegen los brazos de posibles esquivras, objetos punzocortantes y altas temperaturas



Código	Talla	Material	Largo
ST-6-500-527	Unitalla	Carnaza	22" +/- 1/2" (medida irregular)

Mangas de Mezclilla

Fabricadas con mezclilla 100% de algodón de 14 oz

Ofrecen protección, seguridad, comodidad y frescura al trabajador

Se sujetan con resorte elástico en puño y hombro para mejor ajuste

Color azul oscuro con bias rojo cosido



Código	Talla	Material	Largo
ST-6-500-530	Unitalla	Mezclilla	18"

Polainas de Carnaza

Uso rudo

Fabricadas 100% de carnaza de res, uniforme (no es irregular)

Remaches y cintas ajustables de algodón para fácil sujeción

Protegen al trabajador contra objetos ásperos y agudos, contra cortes, golpes, esquivras y altas temperaturas

Protege la ante pierna, al calzado y al pie

3 puntos de sujeción en la pantorrilla y 1 por debajo del arco del calzado del trabajador



Código	Talla	Material
ST-6-500-533	Unitalla	Carnaza

Faja Lumbar

4 varillas plásticas para mayor soporte

Tirantes elásticos ajustables

Reduce tensión y esfuerzo en área lumbar al realizar trabajos físicos

Cinturón abdominal con cierre frontal de gancho y felpa

Banda elástica exterior de 10 cm de ancho para cierre en ambos lados para mayor ajuste



Bandas elásticas para mayor ajuste



Código	Talla
SS-0005	CH
SS-0010	M
SS-0015	G
SS-0020	XG

Caballote Reverso MIN: 1 / CAJA: 20

Faja Lumbar Alta Visibilidad

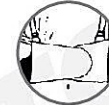
4 varillas plásticas para mayor soporte

Tirantes de alta visibilidad elásticos ajustables

Reduce tensión y esfuerzo en área lumbar al realizar trabajos físicos

Cinturón abdominal con cierre frontal de gancho y felpa

Banda elástica exterior de alta visibilidad de 13 cm de ancho para cierre en ambos lados



Bandas elásticas para mayor ajuste



Código	Talla
SS-0025	CH
SS-0030	M
SS-0035	G
SS-0040	XG

Caballote Reverso MIN: 1 / CAJA: 20

Faja Lumbar de 3 Cinturones de Ajuste

3er cinturón exterior de refuerzo para máximo ajuste

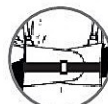
4 Varillas plásticas para mayor soporte

Tirantes elásticos ajustables

Reduce tensión y esfuerzo en área lumbar al realizar trabajos físicos

Cinturón abdominal con cierre frontal de gancho y felpa

Banda elástica para cierre en ambos lados



Cinturón de refuerzo central



Código	Talla
SS-0045	CH
SS-0050	M
SS-0055	G
SS-0060	XG

Caballote Reverso MIN: 1 / CAJA: 20

Soporte Sacrolumbar

4 varillas para mayor soporte

Fabricado en malla de punto abierto de 8"

Tirantes elásticos ajustables

Banda elástica de 4" de ancho

Cierre delantero de gancho y felpa



Código	Talla
ST-6-500-470	CH
ST-6-500-475	M
ST-6-500-480	G
ST-6-500-485	XG



Arnés Anticaída

Sistema anticaída
Fabricado en nailon
Hilo reflejante
Herraje de acero galvanizado que evita salinidad y corrosión
Bicolor para facilitar su inspección
Cumple con las normas ANSI Z359.11-2014, ASTM F887 y A10.14, OSHA 1926.502, NRF024, CFE-H 1000-24, requerimientos de protección contra caídas CSA Z259.19M



Anillo anticaídas en espalda



Herrajes de acero galvanizado



5 puntos de ajuste en piernas, pecho y área subpélvica

MIN: 1 / CAJA: 10

Código	Resistencia estática de cinta	Talla	Detención de caída libre
CC-0001	4,082 kg (9,000 lb)	Unitalla	Altura superior a 1.82m

Arnés de Posicionamiento

Sistema anticaída y posicionamiento
Fabricado en nailon
Hilo reflejante
Herraje de acero galvanizado que evita salinidad y corrosión
Bicolor para facilitar su inspección
Cumple con las normas ANSI Z359.11-2014, ASTM F887 y A10.14, OSHA 1926.502, NRF024, CFE-H 1000-24, requerimientos de protección contra caídas CSA Z259.19M



Anillo anticaídas y argollas D laterales para posicionamiento



Herrajes de acero galvanizado



5 puntos de ajuste en piernas, pecho y área subpélvica

MIN: 1 / CAJA: 10

Código	Resistencia estática de cinta	Talla	Detención de caída libre
CC-0005	4,082 kg (9,000 lb)	Unitalla	Altura superior a 1.82m

Línea de Vida Tipo Banda

Cuenta con amortiguador de impacto integrado
Fabricada en nailon
Ganchos de acero galvanizado con terminación de zinc platinado
Para usarse en ambientes químicos, abrasivos o condiciones extremas
Cumple con las normas: ANSI Z359.1, OSHA, CSA, NRF024



Ganchos de doble seguro



Amortiguador de impacto



Refuerzo en costura



Código	Resistencia a fuerza tensora	Capacidad
CC-0010	7000 lb (31 kN)	1 persona 310 lb (140 kg)

MIN: 1 / CAJA: 10

Línea de Vida Dual Tipo Banda

Cuenta con amortiguador de impacto integrado
Fabricada en nailon
Ganchos de acero galvanizado con terminación de zinc platinado
Para usarse en ambientes químicos, abrasivos o condiciones extremas
Cumple con las normas: ANSI Z359.1, OSHA, CSA, NRF024



Amortiguador de impacto



Refuerzo en costura



Dos ganchos grandes de doble seguro



2 brazos independientes

Código	Resistencia a fuerza tensora	Capacidad
CC-0015	7000 lb (31 kN)	1 persona 310 lb (140 kg)

MIN: 1 / CAJA: 10

Punto de Anclaje

Cuenta con argolla D y ojal de banda
Fabricado en banda de nailon
Cumple con normatividades oficiales como ANSI Z359.15-2014, OSHA, NRF024 y CE



Refuerzo en costura



Código	Ancho	Largo	Resistencia argolla	Resistencia banda
CC-0020	2"	90 cm	5500 lb (2949.75 kg)	7500 lb (3401.94 kg)

MIN: 1 / CAJA: 10

Banda de Posicionamiento

Se engancha a las argollas laterales D del arnés de posicionamiento
Fabricado en banda de nailon de 1"
Resistente a una tensión de caída de 900 lb
Cumple con la norma ANSI Z359.1-2007



Ganchos de doble seguro



Refuerzo en costura



Código	Capacidad	Longitud
CC-0025	100 kg	1.82 m

MIN: 1 / CAJA: 10

Juego de Arnés Anticaída

Incluye:
CC-0001 Arnés anticaída con anillo anticaídas
CC-0010 Línea de vida tipo banda con amortiguador
CC-0020 Punto de anclaje con argolla D y ojal
Maleta de nailon con agarraderas



Código	Talla
CC-0030	Unitalla

MIN: 1 / CAJA: 10

Línea de Vida Autoretráctil

Carcasa plástica de alto impacto
Material de banda: UHMW-PE (polietileno de ultra alto peso molecular)
Ancho de banda 2.3 cm y grosor de 1.4 mm
Autobloqueo automático por la velocidad de caída
Rango de capacidad: 58.96 - 140.61 kg
Máxima distancia de detención: 42" (1.06 m)
Fuerza promedio de detención: 1,350 lbs (6 KN)
Fuerza máxima de detención: 1,800 lbs (8 KN)
Altura mínima de trabajo debe de ser mayor a 2 m
Cumple con ANSI Z359.14-2021
Perfecta para la industria



Gancho de doble seguro



Gancho carabinero



NUEVO

ANSI



Presentación MIN: 1 / CAJA: 8

Código	Longitud	Capacidad	Tipo de gancho
CC-0040-1	3 m	140 kg	Doble seguro de acero forjado
CC-0050-1	6 m	140 kg	Carabinero con rosca de aluminio



#sipacificoindustrial



Servicios Industriales DEL PACÍFICO

www.sipacifico.com.mx



Cinta de Señalización

Largo 18 m
Ancho 2"

Cinta de PVC con adhesivo acrílico que facilita su montaje

PRECAUCIÓN: para marcar áreas con peligros físicos, escaleras, esquinas y postes

PELIGRO: para señalar ubicación de equipos contra incendios y obstrucción



Código	Color	Espesor	Indica
TP-1015	Negro/Amarillo	0.15mm	Precaución
TP-1020	Blanco/Rojo	0.105mm	Peligro

Cinta de Señalización Uso Exterior

Largo de 18 m
Ancho 2"

Cinta de PVC con adhesivo para señalización de pisos

Resistente a solventes y a la humedad



Código	Color	Indica
TP-1025	Amarillo	Precaución
TP-1030	Rojo	Peligro

Cinta Antiderrapante

Largo de 5 m
Adhesivo al reverso que facilita su montaje
Previene resbalones, caídas y deslizamientos



Código	Color	Ancho	Grano de abrasión
TP-1000	Negro	1"	46
TP-1005	Negro	2"	46
TP-1010	Negro/Amarillo	2"	60

Cinta Reflejante

Fabricada en Polimetilmetacrilato (PMMA) de Alta Intensidad Prismática (HIP) con adhesivo sensitivo a la presión

Patrón Rojo 11" (279,4mm) - Blanco 7" (177,8mm)

Rápido y fácil de aplicar en acero pintado, fibra de vidrio y aluminio

Ideal para tráileres y camiones



Código	Ancho	Largo	Presentación
ST-6-500-600	2" (50.8mm)	16' (5m)	
ST-6-500-605	2" (50.8mm)	30' (9m)	
ST-6-500-610	2" (50.8mm)	150' (45.7m)	

Cinta Delimitadora

Largo 305m (±10%)
Ancho 7.5cm
Calibre 110

Fabricada en polietileno virgen, con pigmentos y aditivos

Para delimitar áreas peligrosas o de riesgo



Código	Legenda
ST-6-500-550	Peligro
ST-6-500-552	Precaución
ST-6-500-554	Prohibido el paso

MUESTRARIO DE CINTAS DE SEGURIDAD

Medidas 45 x 58 cm / Con ojillos de aluminio



Pídelo a tu asesor de ventas

Cadena de Plástico

Largo: 25 m

Diámetro de eslabón: 6 mm

2 orificios en carrete para colocar una varilla y desenrollar fácilmente

Para señalización vial, albercas y museos



Código	Color
D-530	Amarillo
D-535	Naranja
D-540	Blanco
D-545	Rojo

Luminaria para Barricada

Iluminación: 2 LEDs súper luminosos

Cuenta con agarradera, bracket metálico de instalación y base de polipropileno

Lente de policarbonato de Ø7"

Ideal para usarse en barricadas, conos y postes de seguridad

Fotosensor que hace que la luz se encienda al anochecer y se apague al amanecer (TRA-0010)



Incluye llave para abrir compartimento de baterías y para accionar interruptores

Código	Poder	Parpadeo (veces por minuto)	Funciones	Dimensiones
TRA-0005	1 o 2 baterías 4R25 6V	65-75	Parpadeo, luz fija	10x18x32.5cm
TRA-0010	Panel solar 0.4W	90-100	Parpadeo	9x19x34cm

MIN: 1 / CAJA: 12

Poste Delimitador Reflejante con Base

Poste fabricado en polietileno alta densidad, con protección a rayos UV

Color naranja fluorescente y reflectante lo hace visible a gran distancia

Resistente a la intemperie

Base octagonal para mayor estabilidad

Ø poste 10cm

Aplicaciones: construcción, obra vial, delimitar áreas y estacionamientos

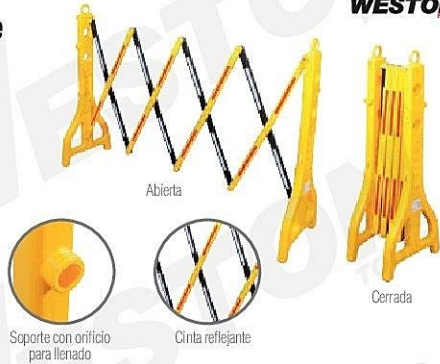
Parte superior diseñada para usarse con diversos accesorios como: cintas delimitadoras, cadenas, luminarias y mallas delimitadoras



Código	Altura	Bandas reflejantes	Base	Altura de la base	Diámetro de la base	Peso de base	Peso total	MIN	CAJA
TRA-0015	1.15 m	1	PVC	4 cm	40 cm	6 kg	7 kg	1	25
TRA-0015N	1.20 m	2	Caucho	4 cm	40 cm	4 kg	5 kg	1	

Barrera Expandible

Fabricada en plástico durable en color amarillo y negro
Cuenta con cinta reflejante de alta visibilidad roja y blanca
Los soportes pueden ser llenados con agua o arena para añadir peso y ganar estabilidad



Código	Largo (cerrada)	Largo (abierto)	Altura	MIN: 1 / CAJA: 4
TRA-0020	25 cm	250 cm	98 cm	

Cono para Señalización sin Reflejante

Material: PVC inyectado flexible
Color fluorescente de gran visibilidad en sitios de construcción o zonas de peligro
Construcción en una sola pieza



Código	Altura	Base	Peso	MIN	CAJA
TRA-0045	30 cm	20 x 20 cm	0.55 kg	1	1300
TRA-0050	45 cm	27 x 27 cm	1.05 kg	1	944
TRA-0055	70 cm	36 x 36 cm	2.3 kg	1	360



SEGURIDAD PARA TRÁFICO



Cono para Señalización con Reflejante

Material: PVC inyectado flexible
Base de PVC rígida que proporciona más estabilidad
Color fluorescente de gran visibilidad en sitios de construcción o zonas de peligro
Con bandas reflejantes de alta visibilidad
Construcción en una sola pieza



Código	Altura	Base	Bandas reflejantes	Peso	MIN	CAJA
TRA-0060	45cm	27 x 27 cm	1 (10cm)	1.5 kg	1	960
TRA-0065	70cm	35 x 35 cm	2 (15+10cm)	3.2 kg	1	450
TRA-0070	90cm	36 x 36 cm	2 (15+10cm)	4.5 kg	1	252

Letrero de Piso Mojado

Para prevenir caídas en pisos mojados
Fabricado en plástico durable
Agarradera superior para mover fácilmente



Código	Altura	Ancho	Peso	MIN: 1 / CAJA: 10
TRA-0080	62 cm	30 cm	0.8 Kg	

Triángulo de Seguridad con Reflejante

Paneles de plástico resistente con reflejantes
Base de metal
Fácil ensamble
Incluye estuche plástico para almacenamiento



Código	Medida	MIN: 1 / CAJA: 20
TRA-0085	44 cm	Estuche plástico

Malla de Seguridad Delimitadora



Código	Medida de rollo	Peso
TRA-0090	1.2 x 30 m	3.6 kg

Tope para Rueda de Caucho

Asa para transportar fácilmente
Para vans y tráileres chicos



Código	Medidas (largo x alto x ancho)	Peso	MIN: 1 / CAJA: 6
TRA-0095	27 x 18 x 12 cm	3 kg	

Banderola de Seguridad Naranja

Color fluorescente para mayor visibilidad
Banderola de PVC resistente a roturas (semi rígida tipo Iona)
Montada en mango de madera (incluido) de 60 cm de largo y 15 mm de diámetro



Código	Medida	Color	MIN: 1 / CAJA: 100
TRA-0100	30 x 30 cm	Naranja	

Banderola de Seguridad con Reflejante

Tela fluorescente para mayor visibilidad
Montada en mango de madera (incluido) de 60 cm de largo y 15 mm de diámetro
Reflejante de 1.5 cm



Código	Medida	Color	MIN: 1 / CAJA: 100
TRA-0105	30 x 30 cm	Naranja	



Bastón de Tráfico

2 modos de iluminación: parpadeo y fijo
 Color rojo fluorescente
 Mango ergonómico
 Cordón para asegurar en muñeca
 Funciona con 2 baterías (no incluidas)
 Un solo botón para encendido/apagado y cambio de modo



MIN: 1 / CAJA: 50

Código	Largo	Diámetro	Baterías
TRA-0110	54 cm	4 cm	2 tipo "D"



Puerta de Seguridad Expandible

Fabricada en acero
 Llantas de nailon
 Se pliega y rueda para ocultarse
 Ideal para talleres o almacenes



TRA-0115



Agujeros para candado



TRA-0120

Código	Extendida		Doblada		Peso	Llantas	Agujero para candado
	Ancho	Alto	Ancho	Alto			
TRA-0115	360 cm	170 cm	40 cm	184 cm	30 kg	3"	-
TRA-0120	400 cm	180 cm	30 cm	187 cm	21 kg	2"	5 mm

Señalamientos de Seguridad

Material: estireno

Calibre: 40

Fabricados conforme a las normas: NOM-026-STPS-2008, NOM-018-STPS-2000, NOM-004-SCT-2008, NOM-003-SEGOB-2011, TRPC-001-1998, NOM-002-STPS-2010, NOM-005-ASEA-2016, NOM-154-SCFI-2005, NOM-104-STPS-2001 y NOM-045-SCFI-2000

Código	Descripción	Medida (cm)
TS-0005	Entrada	15 x 30
TS-0010	Salida	15 x 30
TS-0015	Salida de emergencia	15 x 30
TS-0020	Ruta evacuación derecha	15 x 30
TS-0025	Ruta evacuación izquierda	15 x 30
TS-0030	Punto de reunión	25 x 35
TS-0035	Lava ojos de emergencia	25 x 35
TS-0040	Camilla	25 x 35
TS-0045	Botiquín	25 x 35
TS-0050	Sismo/incendio (Qué hacer)	25 x 35
TS-0055	Uso de zapatos de seguridad	25 x 35
TS-0060	Discapacitados (Uso exclusivo)	25 x 35
TS-0065	Uso de casco	25 x 35
TS-0070	Sanitario para hombres	25 x 35
TS-0075	Uso de guantes	25 x 35
TS-0080	Basura en su lugar	25 x 35
TS-0085	Sanitario para mujeres	25 x 35
TS-0090	Uso de careta de soldar	25 x 35
TS-0095	Uso de protección auditiva	25 x 35
TS-0100	Uso de ropa de trabajo	25 x 35
TS-0105	Uso de protección ocular	25 x 35
TS-0110	Equipo de protección	25 x 35
TS-0115	Uso de cubrebocas	25 x 35
TS-0120	No pise el pasto	25 x 35
TS-0125	Sanitarios	25 x 35
TS-0130	Uso colfia	25 x 35
TS-0135	Zona carga/descarga	25 x 35
TS-0140	Alta tensión (Peligro)	25 x 35
TS-0145	Materiales inflamables (Peligro)	25 x 35
TS-0150	Materiales corrosivos (Peligro)	25 x 35
TS-0155	Montacargas en servicio (Precaución)	25 x 35
TS-0160	Alto voltaje (Precaución)	25 x 35
TS-0165	Líquidos inflamables (Peligro)	25 x 35
TS-0170	Piso resbaloso (Peligro)	25 x 35
TS-0175	Área restringida (Precaución)	25 x 35
TS-0180	Sustancia tóxicas (Peligro)	25 x 35
TS-0185	Peligro	25 x 35
TS-0190	Estacionamiento exclusivo para clientes	25 x 35
TS-0195	Prohibidos alimentos	25 x 35
TS-0200	No fumar	25 x 35
TS-0205	Prohibida la entrada	25 x 35
TS-0210	Prohibido el paso	25 x 35
TS-0215	Alto total	25 x 35
TS-0220	No estacionarse	25 x 35
TS-0225	Estacionamiento exclusivo	25 x 35
TS-0230	Hidrante	25 x 35
TS-0235	Alarma de emergencia	25 x 35
TS-0240	Extintor	25 x 35
TS-0245	Extintor vertical	15 x 30
TS-0250	Velocidad máxima 10 km/h	25 x 35
TS-0255	Prohibido uso celular	25 x 35



MUESTRARIO DE SEÑALAMIENTOS

Medidas: 60 X 80 cm / Laminado mate / Con ojillo de aluminio

Incluye información sobre todos los señalamientos de seguridad



© www.westontools.com.mx

Pídelo a tu asesor de ventas

Tapete Antifatiga Diamante

Proporciona excelentes características antifatiga, tracción antideslizante y resistencia al desgaste

Bordes biselados para mayor seguridad

Superficie resistente a fluidos comunes, la mayoría de los productos químicos y no es inflamable

Ideal para empresas del área automotriz e industrial. Estaciones de empaque, talleres mecánicos y áreas de mantenimiento



Superficie de vinil con patrón de diamante
Espuma de celda cerrada



Código	Medida
TP-1300	9/16" x 24" x 36"
TP-1305	9/16" x 36" x 60"
TP-1310	9/16" x 36" x 120"

Tapete Antifatiga Diamante Ultraconfort

Ofrece la máxima comodidad de pie

Proporciona excelentes características antifatiga, tracción antideslizante y resistencia al desgaste

Bordes biselados para mayor seguridad

Resistente a chispas, excelente para todas las aplicaciones de soldadura

Ideal para empresas del área automotriz e industrial. Estaciones de empaque, talleres mecánicos y áreas de mantenimiento



Superficie de vinil con patrón de diamante
Espuma de celda cerrada



Código	Medida
TP-1315	15/16" x 24" x 36"
TP-1320	15/16" x 36" x 60"
TP-1325	15/16" x 36" x 120"

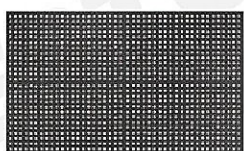
Tapete Antifatiga Repelente al Agua

Tapete con drenaje fabricado en caucho ligero para un fácil manejo y limpieza

Proporciona excelentes características antifatiga, tracción antideslizante, resistencia al desgaste, repelencia al agua y lavable

Cómodo diseño antifatiga con bordes biselados moldeados

Ideal para estaciones de trabajo industriales aceitosas, grasas e incluso para cocinas, bares y zonas húmedas



1/2" Agujeros en el tapete
Puntas de elevación



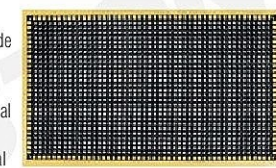
Código	Medida
TP-1340	1/2" x 36" x 60"
TP-1345	1/2" x 36" x 120"

Tapete Antifatiga Repelente al Agua Ultraconfort

Tapete con drenaje fabricado en caucho resistente con bordes biselados en color contrastante mejorando la visibilidad del borde y aumenta la seguridad

Proporciona excelentes características antifatiga, tracción antideslizante, resistencia al desgaste, repelencia al agua y lavable

Ideal para trabajos de manufactura e industrial en ambientes húmedos, grasientos y secos



7/8" Agujeros en el tapete
Borde de 2"
Puntas de elevación



Código	Medida
TP-1330	7/8" x 28" x 40"
TP-1335	7/8" x 40" x 64"

Bloqueo para Cortacircuitos

Fabricado en aleación de aluminio troquelado, nailon ABS Usados en disyuntores de cajas de circuitos

Ø para candado: 8mm



Ejemplos de uso



Código	Apertura (mm)	Largo x ancho (mm)	Equivalente	MIN	CAJA	MASTER
BL-0040	≤8 a ≤16	83 x 23 mm	491B	1	6	240
BL-0045	≤7.5 a ≤12	85 x 27 mm	493B	1	10	100

Bloqueo para Válvulas de Tanques de Gas

Fabricado en plástico ABS Para proteger tanques de gas de alguna fuga accidental

Ø para candado: 8mm

Ø de válvulas: 32mm



Ejemplos de uso:



Código	Ø cuerpo	Equivalente
BL-0055	90mm	S3910

MIN: 1 / CAJA: 3 / MASTER: 126



Bloqueo para Válvulas de Compuertas

Fabricado en plástico ABS

Bloquea el asa de la válvula de la compuerta para evitar que se abra accidentalmente

Resistencia a temp. extremas -46 a 183°C

Ø para candado: 8mm



Ejemplos de uso:



Código	Ø de asa de válvula	Equivalente	MIN	CAJA	MASTER
BL-0060	1" a 2.5" (25-64mm)	480	1	6	300
BL-0065	2.5" a 5" (64-127mm)	481	1	3	36
BL-0070	5" a 6.5" (127-165mm)	482	1	3	36

WESTON

Bloqueo Ajustable para Válvulas Tipo Esfera

Fabricado en polipropileno

Bloquea la manija de la válvula de paso para evitar que sea abierta o cerrada

Bloqueo de válvula con rotación bidireccional

Resistente a la corrosión

Ø para candado: ≤9mm



Ejemplos de uso:

Código	Ø de válvula en posición cerrada	Equivalente	MIN	CAJA	MASTER
BL-0075	0.5" a 2.5" (13-64 mm)	S3080	1	2	96
BL-0080	2" a 8" (50-200 mm)	S3080	1	2	8

WESTONBL-0075
4 orificios para candadosBL-0080
6 orificios para candados

Candado de Bloqueo

Gancho de acero

Cuerpo de nailon reforzado; difícil de romper
Usados para reparar o dar mantenimiento a equipos

Tamaño de cuerpo: 38x45mm

Gancho corto: 38mm, gancho largo: 76mm

Cada candado incluye 1 llave

**WESTON**
NUEVO

MIN: 1 / CAJA: 10 / MASTER: 60

Código	Gancho	Color	Ø de gancho	Equivalente
BL-0015	Corto	Rojo	6 mm	410RED
BL-0016	Corto	Azul	6 mm	410BLU
BL-0017	Corto	Naranja	6 mm	410DRJ
BL-0019	Corto	Verde	6 mm	410GRN
BL-0020	Corto	Amarillo	6 mm	410YLW
BL-0025	Corto	Negro	6 mm	410BLK
BL-0030	Largo	Rojo	8 mm	410LTRD

Candado de Bloqueo con Cable

Cable de acero

Cuerpo de nailon reforzado; difícil de romper

Usados para reparar o dar mantenimiento a equipos

Tamaño de cuerpo: 38x45mm

Incluye 1 llave



Blister

Código	Ø de cable	Largo de cable
BL-0035	3.3 mm	175mm

MIN: 1 / CAJA: 10 / MASTER: 60

Candado de Bloqueo Dieléctrico

Gancho de nailon para evitar electrocuciones, descargas y el traspaso de la corriente

Gancho corto con arco de 38 mm

Tamaño de cuerpo: 38 mm x 45 mm

Cuerpo de nailon reforzado; difícil de romper

Usado para reparar o dar mantenimiento a equipos

Cada candado incluye 1 llave

**WESTON**
DIELECTRICO

Blister

Código	Gancho	Ø de gancho	Equivalente
BL-0088	Rojo	6 mm	406RED
BL-0090	Azul	6 mm	406BLU
BL-0092	Naranja	6 mm	406DRJ
BL-0094	Amarillo	6 mm	406YLW
BL-0096	Negro	6 mm	406BLK

Master Lock

Porta Candado Tipo Tijera

Usos sugeridos: cajas de fusibles, controles de mando, llaves de paso

Capacidad para 6 candados



Código	Ø quijada	Largo
Z-20720	40mm	4-1/2"

Candado de Bloqueo

Tamaño de cuerpo: 38mm de ancho y 44mm de alto

Cuerpo de termoplástico no conductor, ligero y resistente

Diseñado exclusivamente para usos de consignación y señalización

**Master Lock**

Porta Candado de Bloqueo

Permite bloqueo con 6 candados

Materiales de alta resistencia; acabado galvanizado anticorrosión

Acero de alto espesor que mejora efectivamente la fuerza del grillete, para evitar que el cerrojo se dañe o haga palanca artificialmente

Ideal para mantenimiento de enchufes, válvulas, etc.

Ø de orificio para candado: 10.5mm (2/5")



Apertura de quijada



Código	Ø quijada	Equivalente
BL-0005	1"	420
BL-0010	1.5"	421

MIN: 1 / CAJA: 10 / MASTER: 180

SEGURIDAD



Candado Laminado

Fabricado de múltiples capas de láminas de acero de metal de alta resistencia

Acabado galvanizado

Resistencia a químicos, temperaturas extremas (-57°C a 98°C) y rayos UV

Tamaño de cuerpo: 45x32.5mm

Tamaño de gancho: 24mm



Ejemplos de uso



Blister

MIN: 1/CAJA: 10/MASTER: 60

Etiquetas de Bloqueo "Peligro"

Material: PVC

Idioma: inglés y español

Utilizadas con candados de bloqueo, diseñadas para diferentes aplicaciones en sistemas eléctricos, mecánicos, válvulas de alta temperatura, etc.



Fronto

Reverso

MIN: 1/CAJA: 10/MASTER: 1000

Código	Ø de gancho	Equivalente
BL-0050	7mm	3476

Código	Ancho	Largo	Espesor
BL-0085	70 mm	140 mm	0.5 mm



POWER QUE HIDRATA

Bebida Hidratante en Polvo

Bajo en sodio

Repone sales y minerales perdidos previniendo calambres, mareos y dolores de cabeza

*Presentación en cajita con 10 sobres de 50gr cada uno



Código	Sabor	Contenido	MIN	CAJA
IP-00010	Fresa	Cajita*	1	12
IP-00020	Fresa	Bolsa 1 kg	1	16
IP-00040	Mango	Bolsa 1 kg	1	16
IP-00050	Limón	Cajita*	1	12
IP-00060	Limón	Bolsa 1 kg	1	16
IP-00065	Limón/sin azúcar	Bolsa 200g	1	20
IP-00070	Uva	Cajita*	1	12
IP-00080	Uva	Bolsa 1 kg	1	16
IP-00090	Naranja	Cajita*	1	12
IP-00100	Naranja	Bolsa 1kg	1	16
IP-00105	Naranja/sin azúcar	Bolsa 200g	1	20

**TAMBIÉN
CONTAMOS CON:**



PINZAS DE TRABAJO

Ver página **326**



#sipacificoindustrial



Servicios Industriales DEL PACIFICO

ALIADO ESTRATEGICO DE LA INDUSTRIA

Teléfono: +52 (663) 107 7832

Correo: contacto@sipacifico.com.mx

Dirección
Ciruelo s/n, Col. Granja Santa Cecilia C.P 21386
Mexicali Baja California