



Servicios Industriales
DEL PACIFICO

2023 CATÁLOGO
Herramienta
automotriz



Bola de Acero para Remolque

Hecha de acero forjado
Totalmente pulido y cromado



Enganche para Remolque Tipo A

Fabricado en acero
para montar remolques
con marco tipo A

Seguro ajustable



Seguro sencillo



Seguro yugo



Seguro collar

**NUEVO**

Código	Medida	Ø de vástago	Capacidad de carga	MIN	CAJA	MASTER
Z-60130	1-7/8"	3/4"	2,000 lb	1		16
Z-60140	1-7/8"	1"	3,500 lb	1	6	24
Z-60150	2"	3/4"	3,500 lb	1		16
Z-60160	2"	1"	5,000 lb	1		16
Z-60170	2-5/16"	1"	5,000 lb	1	6	12



Blister

Código	Seguro	Medida	Capacidad de carga	MIN	CAJA
Z-60180	Ajustable	2"	5 000 lb	1	6
Z-60190	Ajustable	2"	7 000 lb	1	6
Z-60192	Sencillo	2-5/16"	10 000 lb	1	6
Z-60193	Yugo	2"	5 000 lb	1	6
Z-60194	Yugo	2"	8 000 lb	1	6
Z-60195	Collar	2"	7 000 lb	1	4
Z-60196	Collar	2-5/16"	12 500 lb	1	4

AUTOMOTRIZ

Enganche para Remolque

Se adapta a lengüetas para remolque
rectas y bolas de remolque de 2"

Diseñado para aplicaciones exigentes



MIN: 1 / CAJA: 10

Código	Tamaño de bola	Para lengüeta	Capacidad de carga
Z-60100	2"	2-1/2"	3,500 lb
Z-60110	2"	3"	3,500 lb

Enganche para Remolque Soporte de Canal

Fabricado en acero
Con soporte de canal ajustable
Cuenta con pasador para
asegurar el cierre



MIN: 1 / CAJA: 4

Código	Seguro	Medida	Capacidad de carga
Z-60197	Collar	2"	7 000 lb

Enganche para Remolque Tipo Cuello de Ganso

Fabricado en acero
Altura de enganche retraído: 32.3"
Altura extendido 40.1"
Ajuste: 7.79"
Tubo interior cuadrado de 4"
Tubo exterior cuadrado de 4.5"



MIN: 1 / CAJA: 30

Código	Medida	Capacidad de carga
Z-60198	2-5/16"	25 000 lb

Lengüeta para Remolque Doble Bola

Mango de 10"
Tubo hueco de acero
Bolas de acero sólido



MIN: 1 / CAJA: 4

Código	Medidas de bolas	Capacidad de carga
Z-60123	1-7/8"	2,000 lb
	2"	5,000 lb

Lengüeta para Remolque Triple Bola

Mango de 10"
Tubo hueco de acero
Bolas de acero sólido
Distancia bola grande a perno: 6.75"
Distancia bola chica a perno: 8"
Diámetro de perno: 5/8"
Para receptores de 2"



MIN: 1 / CAJA: 2

Código	Medidas de bolas	Capacidad de carga
Z-60126	1-7/8"	2,000 lb
	2"	5,000 lb
	2-5/16"	10,000 lb

Lengüeta para Remolque Triple Bola con Gancho

Mango de 10"
Tubo hueco de acero
Bolas de acero sólido
Distancia bola grande a perno: 8"
Distancia bola chica a perno: 7"
Diámetro de perno: 5/8"
Para receptores de 2"



MIN: 1 / CAJA: 2

Código	Medidas de bolas	Capacidad de carga
Z-60128	1-7/8", 2" y 2-5/16"	10,000 lb

Lengüeta para Remolque

Mango de 8"
Tubo hueco de acero
Bolas de acero sólido
Incluye perno para lengüeta con seguro de 5/8" con acabado galvanizado
Distancia de agujero 8"
Tubo receptor de 2"



MIN: 1 / CAJA: 4

Código	Para bola de	Capacidad de carga
Z-60120	2"	6,000 lb

Argolla para Remolque

Fabricado en acero



MIN: 1 / CAJA: 2

Código	Para receptores	Capacidad	Perno compatible
Z-60565	2"	10 000 lb	5/8"

COMPATIBLE CON:

Perno para lengüeta Z-60240
VER PÁG. 339

Base para Gato para Remolque

Para tubo de: 2"
Fabricado en acero
Compatible: 2 000 lb - 5 000 lb

COMPATIBLE CON:

Calos para remolque bastidor en A Z-60510, Z-60515, Z-60520
VER PÁG. 339



Código	Tipo de seguro	MIN	CAJA
Z-60550	Con perno	1	20
Z-60560	Con tornillo	1	50

Perno para Lengüeta con Seguro

Brinda seguridad para sujetar la lengüeta al remolque
Acero sólido



Código	Medida	MIN: 1 / CAJA: 100
Z-60230	1/2"	
Z-60240	5/8"	

Perno de Torre

Es compatible con enganche para remolque



Código	Largo de perno	Largo de placa	MIN	CAJA
Z-60222	69 mm	75 mm	1	250
Z-60223	76 mm	107 mm	1	125
Z-60224	127 mm	159 mm	1	100

Perno con Cadena

Fabricado en acero
Es compatible con enganche para remolque



Código	Medida	MIN: 1 / CAJA: 100
Z-60227	5/16"	

Clip con Cadena

Fabricado en acero
Es compatible con enganche para remolque



Código	Espesor	MIN: 1 / CAJA: 100
Z-60228	2 mm	

Pestillo para Remolque

Con resorte
Fabricado en acero



Código	Medida	MIN: 1 / CAJA: 40
Z-60226	1/2"	

Gancho para Remolque

Fabricado en acero
Cromado
Para montarse en defensas delanteras y traseras



Código	Medida	Capacidad	MIN: 1 / CAJA: 30
Z-60570	1/2"	10 000 lb	

Rodaja para Gato para Remolque

Compatible: 1200 lb



Código	Medida	Para tubo	MIN: 1 / CAJA: 300
Z-60555	6"	2"	

Gato con Rueda para Remolque

Acabado en zinc
Manivela lateral
Elevación: 10"



Código	Altura de soporte	Diámetro de Tubo	Diámetro de Rueda	Capacidad de carga
Z-60200	12.7" - 22.7"	2"	6"	1,000 lb

Gato Giratorio para Remolque

Manivela lateral
Carrera: 11.2"
Altura retraído: 12.3"
Altura extendido: 23.5"
Incluye accesorios para montaje



Código	Rueda	Elevación	Capacidad de carga	MIN: 1 / CAJA: 125
Z-60201	6"	11.2"	1 200 lb	

Gato para Remolque Bastidor en A

Fabricado en acero
Gato con tubo redondeado
Para atornillarse

COMPATIBLE CON: ■
Bases para gato Z-60550, Z-60560
VER PÁG. 338

Z-60510 y Z-60515



Z-60520

Código	Elevación	Capacidad de carga	Manivela	Carrera	Altura retraído	Altura Extendido	MIN	CAJA
Z-60510	13.9"	2 000 lb	Superior	13.9"	19.9"	32.9"	1	250
Z-60515	15"	5 000 lb	Superior	15"	19"	34"	1	220
Z-60520	14.5"	2 000 lb	Lateral	14.5"	25.1"	39.7"	1	150

Gato para Remolque Manivela Superior

Fabricado en acero
Acabado en zinc
Gato con tubo cuadrado
Soldable
Manivela superior
Carrera: 14.1"
Altura retraído: 22.4"
Altura extendido: 36.5"



Código	Elevación	Capacidad	MIN: 1 / CAJA: 80
Z-60210	15"	7 000 lb	



Gato para Remolque Manivela Lateral

Fabricado en acero
Gato con tubo cuadrado
Soldable
Manivela lateral
Carrera: 14.9"
Altura retraído: 24.7"
Altura extendido: 39.7"



Código	Elevación	Capacidad de carga	MIN: 1 / CAJA: 70
Z-60220	15"	7 000 lb	

Gato para Remolque Soldable Redondo

Fabricado en acero
Gato con tubo redondo
Soldable
Manivela lateral
Carrera: 10"
Altura retraído: 15"
Altura extendido: 25"



Código	Elevación	Capacidad de carga	MIN: 1 / CAJA: 120
Z-60525	10"	5 000 lb	

Gato para Remolque Soldable Cuadrado

Fabricado en acero
Gato con tubo cuadrado
Soldable



	Z-60540	Z-60545
Carrera	25.3"	26.1"
Altura retraído	23.8"	28.8"
Altura extendido	49.1"	55"

Código	Elevación	Capacidad	Manivela	MIN: 1 / CAJA: 27
Z-60540	25.3"	12 000 lb	Superior	
Z-60545	26.1"	12 000 lb	Lateral	

AUTOMOTRIZ

Gato Mecánico para Ferrocarril

Ideal para usar con maquinaria pesada, ferroviario, alineación de rieles, etc.
Cuenta con acción rápida para bajar y también baja diente a diente
De estructura simple y fácil de usar



Código	Capacidad de carga	Elevación	Altura total	Largo de uña
Z-60242	5 T	160 mm	345 mm	43 mm
Z-60244	10 T	180 mm	410 mm	45 mm
Z-60246	15 T	280 mm	580 mm	60 mm

Gato para Transmisión

Creado para montaje de transmisiones en automóviles
Estructura reforzada
Soporte de acero



Código	Capacidad de carga	Altura mínima	Altura máxima	Peso
Z-60250	0.5 T	126 cm	173.5 cm	35.5 kg
Z-60255	1 T	21 cm	78 cm	75 kg

Gato Patín Hidráulico

Estuche plástico
Silla giratoria de 360° para mayor versatilidad
Estructura de acero para mayor durabilidad



Código	Capacidad de carga	Altura mínima	Altura máxima	Peso
Z-60260	2 T	13 cm	37.5 cm	8 kg

Gato Patín Hidráulico ANSI

Estuche plástico
Silla giratoria de 360° para mayor versatilidad
Estructura de acero para mayor durabilidad
Rueda giratoria trasera para facilitar la maniobra



Código	Capacidad de carga	Altura mínima	Altura máxima	Peso
Z-60270	2.25 T	13 cm	37.5 cm	14.5 kg
Z-60275	3 T	9.2 cm	46.5 cm	35.5 kg

Gato Patín Hidráulico Uso Rudo

Uso rudo
Incluyen maneral desmontable para un mejor manejo en talleres e industria
Charolas de acero sólido para un mejor agarre del chasis



Código	Capacidad de carga	Altura mínima	Altura máxima	Peso
Z-60265	3 T	15 cm	49 cm	35 kg
Z-60435	3.25 T	9.8 cm	53.5 cm	44.5 kg

Gato Patín Hidráulico Largo

Uso profesional
Mango desmontable
Estructura de acero sólido resistente para máxima durabilidad
Con bombeo de pedal
Ideal para levantar camiones pesados, autobuses, equipos agrícolas y de construcción



Código	Capacidad de carga	Altura mínima	Altura máxima	Dimensiones Generales	Peso
Z-60280	3 T	14 cm	67 cm	1,100 mm x 436 mm x 186 mm	55 kg
Z-60285	5 T	15 cm	56 cm	1,412 mm x 418 mm x 186 mm	87 kg

Gato Patín Neumático

Presión de trabajo: 0.6-0.8 MPa
Extensiones de altura: 75 + 45mm
Capacidad de levante:
20 Ton / 9.1 cm
10 Ton / 9.6 cm



Código	Capacidad de carga	Altura mínima	Peso
Z-60370	25 T	18.5 cm	49 kg

Torre Mecánica para Carga ANSI

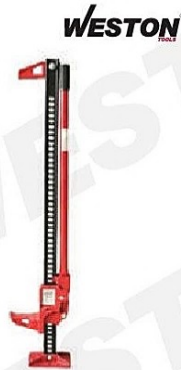
Ideal para estabilizar y dar una mayor seguridad a vehículos levantados
Adaptable, cuenta con tornillo endurecido
Incluye 1 par de torres



Código	Capacidad de carga	Altura mínima	Altura máxima	Peso
Z-60360	3 T	28.5 m	42.5 cm	6.4 kg
Z-60365	6 T	39 cm	60.5 cm	12.4 kg
Z-60355	12 T	46.5 cm	71.5 cm	27.3 kg

Gato Mecánico de Escalera

Altura del producto 121.9 cm (48")



Código	Capacidad de carga	Altura mínima	Altura máxima	Peso
Z-60290	3 T	12.5 cm	102 cm	14 kg

Grúa para Camioneta

Malacate con cable de acero incluido y manivela
Altura máxima/mínima de levante 2.4m / 58cm
Radio máximo/mínimo 1.32 m / 90 cm
Capacidad de carga extendida 250 kg
Gira 360°



Código	Capacidad de carga	Base	Peso
Z-60440	1 T	27 x 27 cm	50 kg

Grúa para Motores Tipo Pluma Plegable

Ideal para remover motores en vehículos
Brazo superior reforzado de 4 posiciones con gancho de acero con pestillo de seguridad
Ruedas de acero de gran resistencia para facilitar movilidad
Elevación: 2.5 - 200 cm



Código	Capacidad de carga	Largo	Alto	Ancho
Z-60380	1 T	152 cm	150 cm	110 cm

Grúa Plegable para Motor

Ideal para remover motores en vehículos
Construcción de acero para máxima durabilidad
Brazo superior reforzado de 4 posiciones con gancho de acero con pestillo de seguridad
Ruedas de acero de gran resistencia para facilitar movilidad
Elevación: 2.5 - 230 cm



Código	Capacidad de carga	Largo	Alto	Ancho
Z-60445	2 T	180 cm	156 cm	104 cm

Soporte para Motor

Construcción de acero pesado para máxima durabilidad
Dimensiones 87 x 19.5 x 19 cm



Código	Capacidad	Peso
Z-60375	1,000 lb	21 kg

Soporte para Motor Transversal

Para cambios de soportes de motor, clutch y bajar cajas de transmisión con seguridad
Reguladores de altura
Soportes laterales de goma
Dos soportes con cadena
Ajustable a diferentes medidas



Código	Capacidad	Longitud	Peso
Z-60460	0.5 T	150 cm	22 kg

Cama para Mecánico Acolchonada

Colchoneta que brinda mayor descanso en la espalda dando más horas de productividad
Cuenta con 4 rodajas giratorias para posicionarse fácilmente debajo del automóvil
De 1 posición



Código	Medidas
Z-60295	92 x 42.5 x 9.5 cm (30" x 16" x 4")

Cama para Mecánico Plástica

Fabricada con plástico rígido
Diseño ligero para mayor movilidad
Resistente a solventes, grasa y combustibles



Código	Tamaño	Capacidad	Peso	Medida
Z-60298	36"	127 kg	3 kg	91.4 x 40 x 10 cm
Z-60300	40"	136 kg	5 kg	101.6 x 47.5 x 13 cm

Cama para Mecánico Plástica con Bandeja Magnética

Cama para Mecánico Plástica con Bandeja Magnética

Forma ergonómica que brinda mayor descanso en la espalda dando más horas de productividad
Bandejas magnéticas laterales para herramientas
Cuenta con 6 ruedas giratorias que ofrecen una movilidad excelente



Código	Tamaño	Medidas
Z-60302	40"	101 x 47.5 x 13 cm



Extractor de Poleas 2 Quijadas

Fabricado en acero al carbón
Reversible, para extracciones interiores y exteriores



WESTON
NUEVO
REVERSIBLE
2IS / 2SE

Código	Apertura	MIN	CAJA
ST-5-153-0005	3"	1	50
ST-5-153-0010	4"	1	50
ST-5-153-0015	6"	1	30
ST-5-153-0020	8"	1	12
ST-5-153-0025	10"	1	10
ST-5-153-0030	12"	1	4

Extractor de Poleas 3 Quijadas

Fabricado en acero al carbón
Reversible, para extracciones interiores y exteriores
*Juego de extractores (1 de cada apertura)



WESTON
NUEVO
REVERSIBLE
2IS / 2SE

Código	Apertura	MIN	CAJA
ST-5-153-0035	3"	1	60
ST-5-153-0040	4"	1	40
ST-5-153-0045	6"	1	20
ST-5-153-0050	8"	1	10
ST-5-153-0055	10"	1	6
ST-5-153-0060	12"	1	4

Código	Aperturas	MIN	CAJA
*ST-5-153-0065	3", 4" y 6"	1	9
*ST-5-153-0070	3", 4", 6" y 8"	1	4

AUTOMOTRIZ

Porto Power Hidráulico

Fabricado con extensiones y coples de acero al carbón
Accesorios para empujar, separar, posicionar piezas
Para enderezar carrocerías y trabajo de hojalatería



Z-60320

Estuche plástico

Código	Capacidad	Contenido	Altura mínima	Carrera	Peso
Z-60325	4 T	17 piezas	270mm	120mm	17 kg
Z-60320	10 T	16 piezas	380mm	150mm	31 kg

Lavadora de Partes Automotrices

110 V / 60 Hz
Facilita la limpieza de piezas automotrices con el bombeo constante que proporciona
Dimensiones del tanque: 71 x 47 x 26 cm
Dimensiones generales: 79 x 53.7 x 88 cm



Presentación

Código	Capacidad máxima de solvente	Salida máxima de la bomba a través del grifo	Peso bruto
Z-60395	20 Galones	2.7 - 3.3 L/min	26 kg

Cabina para Sandblast de 20 Galones

110 V / 60 Hz
Presión de aire: 8-10 bar
Consumo de aire: 360 l/min
Puerta lateral
Fabricado en acero Q235
Con estante de almacenamiento y guantes de uso rural
Luz incorporada dentro de la cabina
Ventana de inspección:
22-1/2" x 10-1/2"

**WESTON**

Código	Capacidad	Dimensiones	Aire requerido	Peso
Z-60390	20 galones	34" x 22" x 54-3/4"	125 PSI	48 kg

Tanque para Sandblast de 10 Galones

Equipado con boquilla cerámica, manómetro, manguera, embudo de llenado, capucha de lona, filtro y ruedas de goma
Fabricado en acero Q235
Aire requerido: 60 - 125 PSI
Boquillas: 2, 2.5, 3 y 3.5mm
Largo de manguera: 3m

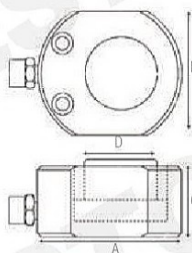


Presentación

Código	Capacidad	Dimensiones	Medida del tanque	Peso
Z-60385	10 galones	32-1/2" x 19" x 13"	12" x 20"	18 kg

Cilindro Hidráulico Baja Altura Portátil

Todos los modelos incluyen acople rápido macho de 1/4" y tapa guardapolvo
Acabado de esmalte horno para una mayor resistencia a la corrosión
Aleación de acero de alta resistencia ofrece mayor durabilidad

**WESTON**

Borla de Lana para Pulir

Enfocado al pulido y encerado de superficies como: madera, metal, plástico, hojalatería y pintura
Respaldo de hule se vende por separado

Z-20619-5

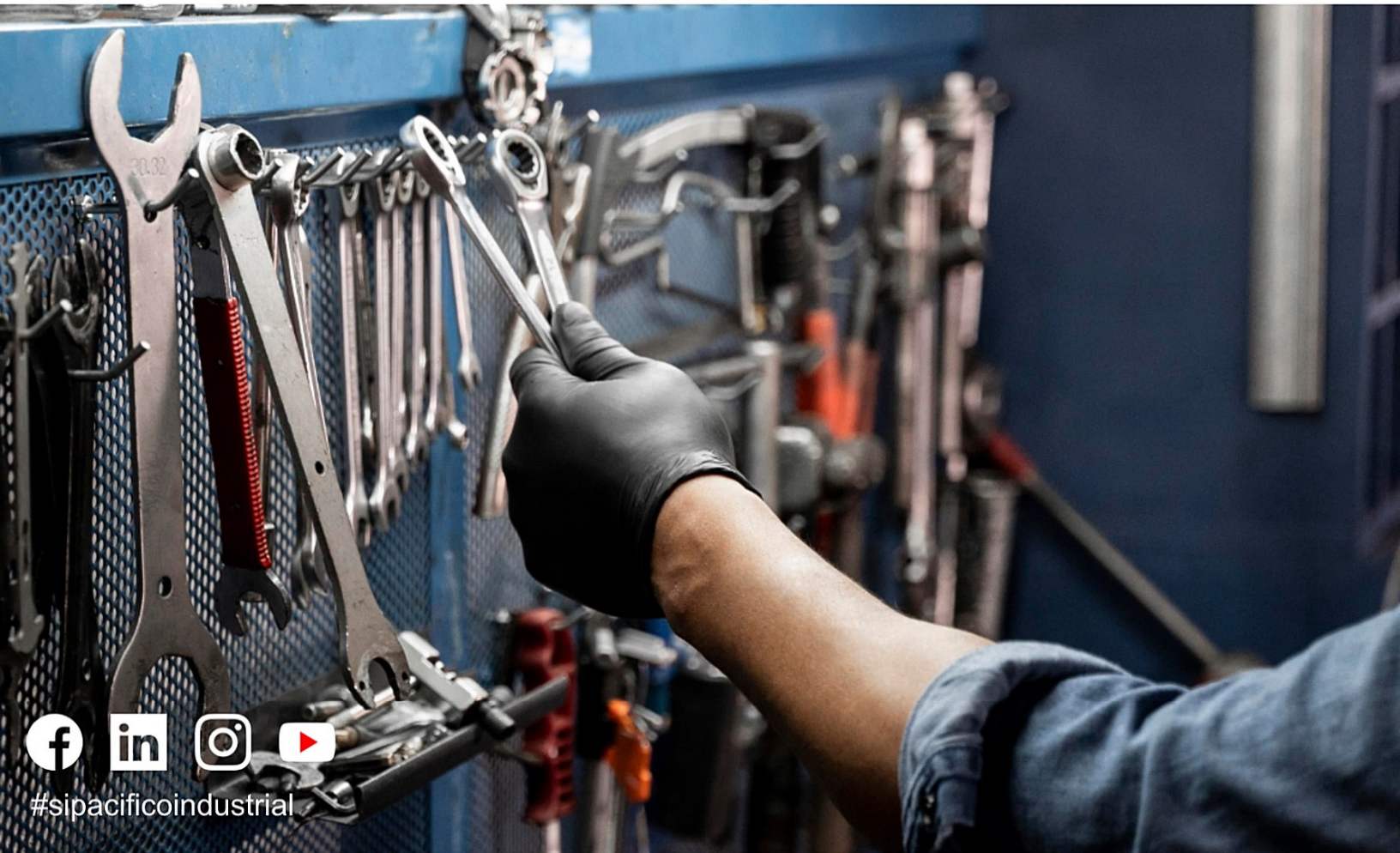


Z-20619



Código	Capacidad de carga	Carrera	Avance efectivo del área del cilindro	Avance de capacidad de aceite	Altura mínima	Presión de trabajo	Peso	Dimensiones (mm)							
								A	B	C	D				
Z-60425	5 T	9 mm	9.6 cm ²	8.6 cm ³	40 mm	51 MPa	0.75 kg	63	44	40	25				
Z-60410	10 T	11 mm	15.9 cm ²	17.5 cm ³	45 mm	61.7 MPa	1.3 kg	78	56	45	35				
Z-60415	20 T	17 mm	33.2 cm ²	56.4 cm ³	60 mm	59.1 MPa	3.1 kg	104	80	60	55				
Z-60420	30 T	17 mm	50.2 cm ²	85.3 cm ³	65 mm	58.6 MPa	5 kg	125	100	65	65				
Z-60430	50 T	19 mm	78.5 cm ²	149.1 cm ³	75 mm	62.4 MPa	8.8 kg	153	125	75	80				

Código	Medida	Entrada	Descripción
Z-20619-5	7"	-	Borla de lana para pulir
Z-20619	7"	5/8"	Respaldo de hule para borla



#sipacificoindustrial



Servicios Industriales DEL PACIFICO

ALIADO ESTRATEGICO DE LA INDUSTRIA

Teléfono: +52 (663) 107 7832

Correo: contacto@sipacifico.com.mx

Dirección
Ciruelo s/n, Col. Granja Santa Cecilia C.P 21386
Mexicali Baja California